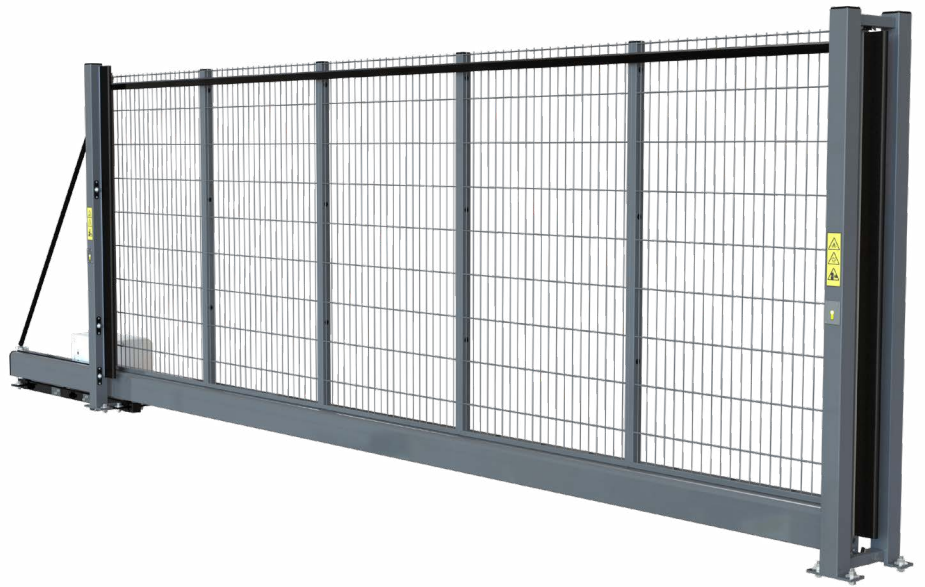




Schuifpoorten

**Q-LINER**  
Promade



Vrijdragende schuifpoort met onderbalk in aluminium en bovenligger, kop- en eindstijl in staal. Poortvulling met gelaste dubbelstaafmat. Standaard kwalitatieve schuifpoort, budgetvriendelijk en functioneel.

## SERIE

A-Liner  
Eco-Liner  
**Q-Liner**  
Speed-Liner

## USP'S

- Poortvleugel in aluminium (onderbalk) en staal.
- Portalen, geleiding en tandembalk in staal.
- Enkele poort tot 7 m breed, dubbele poort tot 10 m breed.
- Handbediende of elektrische uitvoering.
- Voorgemonteerde levering (Plug & Play).

## TOEPASSINGEN



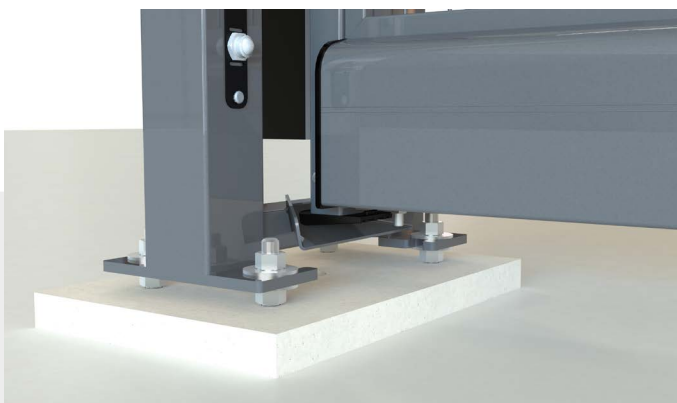
Bedrijven



Kantoren



Transport



# SCHUIFPOORT Q-LINER PROMADE

Budgetvriendelijke vrijdragende schuifpoort in aluminium met draadmatvulling

## TECHNISCHE SPECIFICATIES

Q-LINER TYPE ENKEL	300	400	500	600	700
Netto doorgang (handbediend)	3.027	4.027	5.027	6.027	7.027
Netto doorgang (elektrisch)	2.955	3.955	4.955	5.955	6.955
Totaal benodigde ruimte (handbediend)	7.710	9.710	12.010	14.010	16.610
Totaal benodigde ruimte (elektrisch)	7.796	9.796	12.096	14.096	16.696
Q-LINER TYPE DUBBEL	600	800	1000		
Netto doorgang (handbediend)	6.240	8.240	10.240		
Netto doorgang (elektrisch)	5.909	7.909	9.909		
Totaal benodigde ruimte (handbediend)	15.106	19.106	23.706		
Totaal benodigde ruimte (elektrisch)	15.091	19.091	23.691		
POORTHOOGTES	1.500	1.800	2.000		

maatvoering in ca. mm

### OMSCHRIJVING

De Q-Liner is samengesteld uit een poortvleugel, stalen tandembalk en stalen aanslag- en geleideportaal. Dankzij de inwendige geleiding worden de wielen afgeschermd tegen vuil, stof en sneeuw waardoor een soepele bediening gegarandeerd wordt. Aan de achterzijde is de poort voorzien van een spanschoor. De poort wordt Plug & Play geleverd in handbediende of geautomatiseerde uitvoering.

### POORTVLEUGEL

De Promade poortvleugel is opgebouwd uit:

- Onderbalk: geëxtrudeerd aluminium profiel 160 x 140 mm.
- Kopstijl: stalen kokerprofiel 60 x 40 mm.
- Eindstijl: stalen kokerprofiel 50 x 25 mm.
- Vulling: ingelaste draadmat met dubbele horizontale draden rond 6 mm en een enkele verticale draad rond 5 mm, maaswijdte 50 x 200 mm.

### BEDIENING EN SLUITING

Handbediende uitvoering:

- Haakslot met europrofiel cilinder en dichtwaaibeveiliging.

Elektrische bediening:

- Aandrijving ZT, ondergebracht in zuil 180 x 160 mm (25 cm/s), inclusief afstandsbediening, flitslicht en doorgangsverlichting.
- Voorzien van de wettelijk verplichte persoons- beveiligingen.

### MONTAGE

- De schuifpoort wordt voorgemonteerd geleverd (Plug & Play).
- De portalen worden vastgezet op een gestorte betonfundering of een prefabfundering.
- Het mechanisch afstellen van de poort gebeurt door middel van stelmoeren, voor een perfecte geleiding.

### PORTALEN EN GELEIDING

- Geleideportaal: stalen kokerprofiel 80 x 80 mm met stofdicht gelagerde geleidewielen (handbediend).
- Geleidezuil: koker 180 x 160 mm (elektrisch bediend).
- Aanslagportaal: stalen kokerprofiel 80 x 80 mm met oploopplaat en bovengeleiding.
- Bovenafwerking: kunststof afdekkap.
- Tandembalk: stalen kokerprofiel 60 x 60 mm met stofdicht gelagerde tandemstelwielen.

### OPPERVLAKTEBEHANDELING EN KLEUREN

- Aluminium delen: naturel aluminium of met elektrostatisch aangebrachte poedercoating
- Portalen, kop- en eindstijl verzinkt of verzinkt en gepoedercoat.
- Standaard kleuren: RAL 6009 (dennengroen); RAL 9005 (zwart); RAL 7016 (antraciet grijs). Andere kleuren op aanvraag leverbaar.

### NORMERING

- EN 13241 : 2003 + A2 : 2016
- Windgebied 2 conform EN1991-1-4 : 2011
- C E

### OPTIONELE TOEBEHOREN

- Bedieningscomponenten.

### VARIANTEN

Ander type Q-Liner schuifpoort van B&G:

- Q-Liner Rondissade: budgetvriendelijke, vrijdragende schuifpoort in aluminium met doorgestoken ronde spijlen.

#### The Netherlands

Habraken 2320 +31 (0) 88 363 0666 Postbus 444  
5507 TL Veldhoven info@bghekwk.nl 5500 AK Veldhoven  
Nederland www.bghekwk.nl

#### Belgium

Wayenborgstraat 11 +32 (0)15 20 24 00  
2800 Mechelen info@bghekwk.be  
België www.bghekwk.be

Onder voorbehoud van wijzigingen  
in constructie en specificatie.  
ALR-2011 | versie 2022-1031

